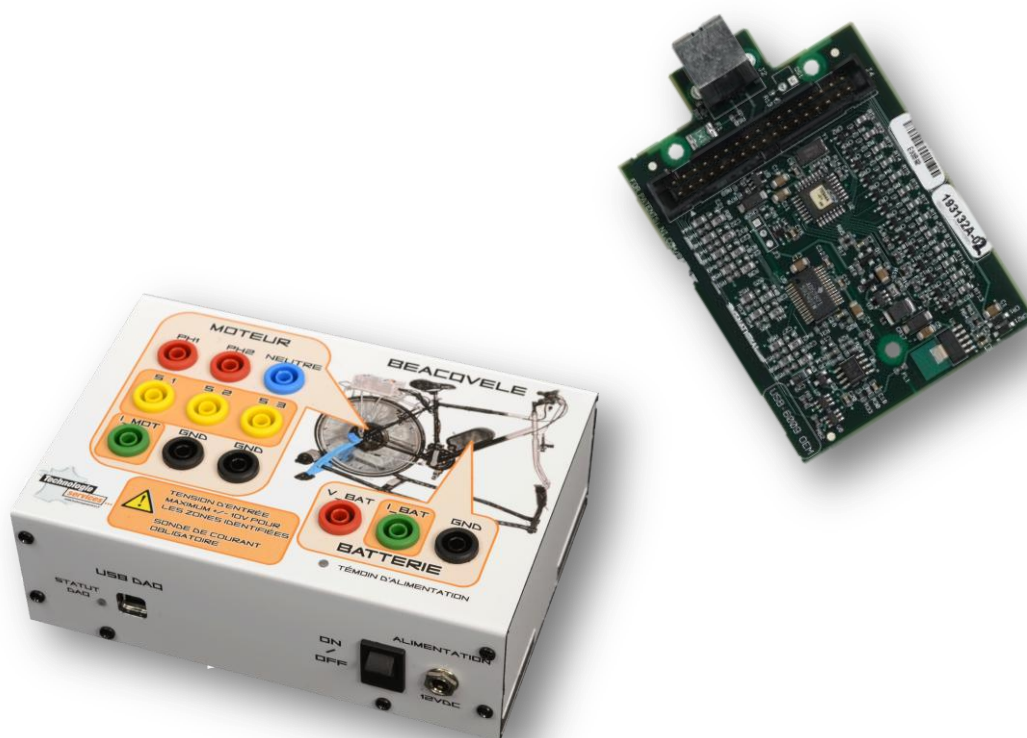




Installation du BEACQVELE



"Sauf accord de notre part, toute reproduction partielle ou totale des documents et contenus liés à ce produit est formellement interdite."

1. Présentation du boîtier d'acquisition

Le BEACQVELE est composé d'une carte d'acquisition de National Instrument™ appelée aussi DAQ. Il s'agit du modèle 6009.

Vous retrouverez ces caractéristiques techniques ainsi que sa documentation dans le « Dossier technique\DAQ ».

Cette carte utilise le logiciel Labview™ pour interfacier le PC à la carte DAQ.



Si vous ne disposez pas de Labview™, il vous faut alors **installer les drivers de la carte d'acquisition** et **installer un RunTime Labview™** pour pouvoir exécuter l'application en .exe. Suivez ces différentes étapes dans ce document.



Si vous disposez de Labview™, les drivers du DAQ ont dû être installés et vous n'avez pas besoin du Runtime pour exécuter le .exe. Vous pouvez également ouvrir les fichiers sources de Labview™ pour effectuer des modifications si besoin.

Passez directement aux documents dans le répertoire « Utilisation de l'application BEACQVELE ».

2. Installation des drivers du DAQ

Pour installer le DAQ NI 6009, vous trouverez un document présent dans « Dossier Logiciels\Driver NI-DAQmx » qui vous guidera dans cette étape.

Ce guide décrit comment installer et configurer des périphériques d'acquisition de données (DAQ) USB et comment vérifier que les périphériques fonctionnent correctement.

Il faut installer les drivers NI-DAQmx présent sur le CD dans « Dossier Logiciels\Driver NI-DAQmx »,

cliquez sur  NIDAQ960f0.exe
25/02/2013 15:49
1,54 Go

INITIATION À NI-DAQ™ mx pour les périphériques USB

Ce guide décrit comment installer et configurer des périphériques d'acquisition de données (DAQ) USB NI et comment vérifier que les périphériques fonctionnent correctement. Vous trouverez les versions actuelles des documents NI sur ni.com/manuals. Pour la documentation concernant NI-DAQmx, allez sur ni.com/frinfo et entrez l'info-code rddq8x. Le fichier Readme NI-DAQmx, disponible sur le disque d'installation NI-DAQmx, contient des informations sur le support de la version logicielle.

Vous devez avoir des droits d'administrateur pour installer les logiciels et les périphériques NI sur votre ordinateur.

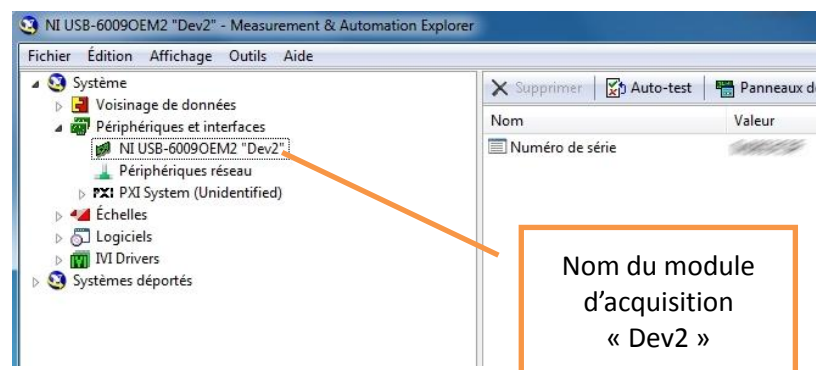
Les drivers Linux et Mac OS sont disponibles en entrant l'info-code rddqla sur la page ni.com/frinfo.

Étape 1. Installez le logiciel d'application NI

Installez le logiciel d'application NI (NI LabVIEW, par exemple). Faites une copie de sauvegarde de toutes vos applications avant de mettre le logiciel à jour ou de modifier l'application.



Pour que le module DAQ fonctionne avec l'application fourni, il doit porter le nom « Dev2 ».



Pour renommer la carte d'acquisition clique-droit sur celle-ci, puis « Renommer ».
Si vous avez des difficultés, veuillez suivre les instructions du document ci-dessus .

3. Installation du RunTime Labview™

Qu'est-ce le Runtime ?

Par défaut, Labview™ lit et exécute des Vis (Virtual Instrument). Néanmoins, il est aussi possible de générer des exécutables.

Ces exécutables sont autonomes et n'ont donc pas besoin de Labview™ pour fonctionner.

Toutefois, ils font appel à beaucoup de fonctions Labview™ de sorte qu'il est nécessaire d'installer sur le poste cible ce qu'on appelle un moteur d'exécution (**Runtime**). Ce moteur contient tous les éléments utiles à l'exécution d'un exécutable Labview™.

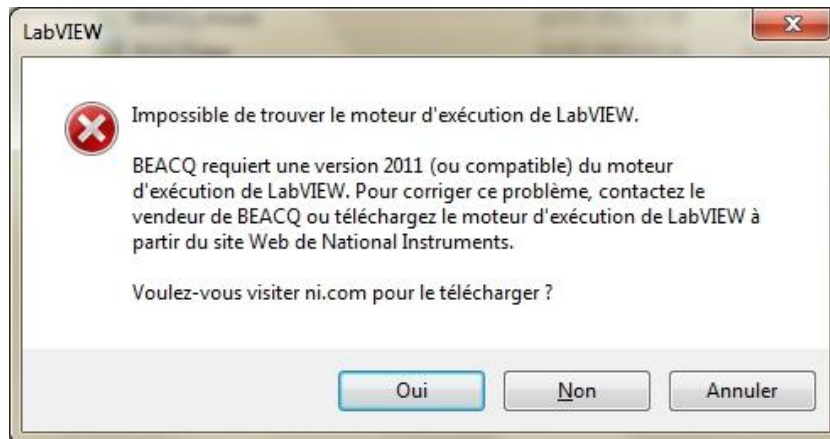
Il existe différent Runtime suivant la configuration de votre poste informatique (windows 7, XP, 64 bits, 32bits...).

Il est donc nécessaire d'installer celui-ci correspondant à votre machine.

Vous le trouverez dans le dossier « Dossier Logiciels\RunTime Labview » fichier « **LVRTE2011f3std.exe** » ou à l'adresse suivante :

<http://search.ni.com/nisearch/app/main/p/bot/no/ap/tech/lang/fr/pg/1/sn/catnav:du,n8:5000,ssnav:sup/>

Si toutefois vous n'avez pas installé le Runtime et que vous tentez d'exécuter l'application, une fenêtre s'ouvrira et vous invitera à le télécharger, comme ci-dessous :



Il suffira de cliquer sur « Oui » et de télécharger le Runtime adéquat.

Une fois le fichier téléchargé, extraire le fichier et suivre les indications d'installation.

4. Utilisation

Si vous disposez de Labview™ 2011 au minimum ou que vous avez suivi les étapes du point 2 et 3, vous pouvez à présent connecter votre boîtier d'acquisition BEACQVELE.

Il suffit de le connecter le BEACQ à un PC via un câble USB pour qu'il soit reconnu.

